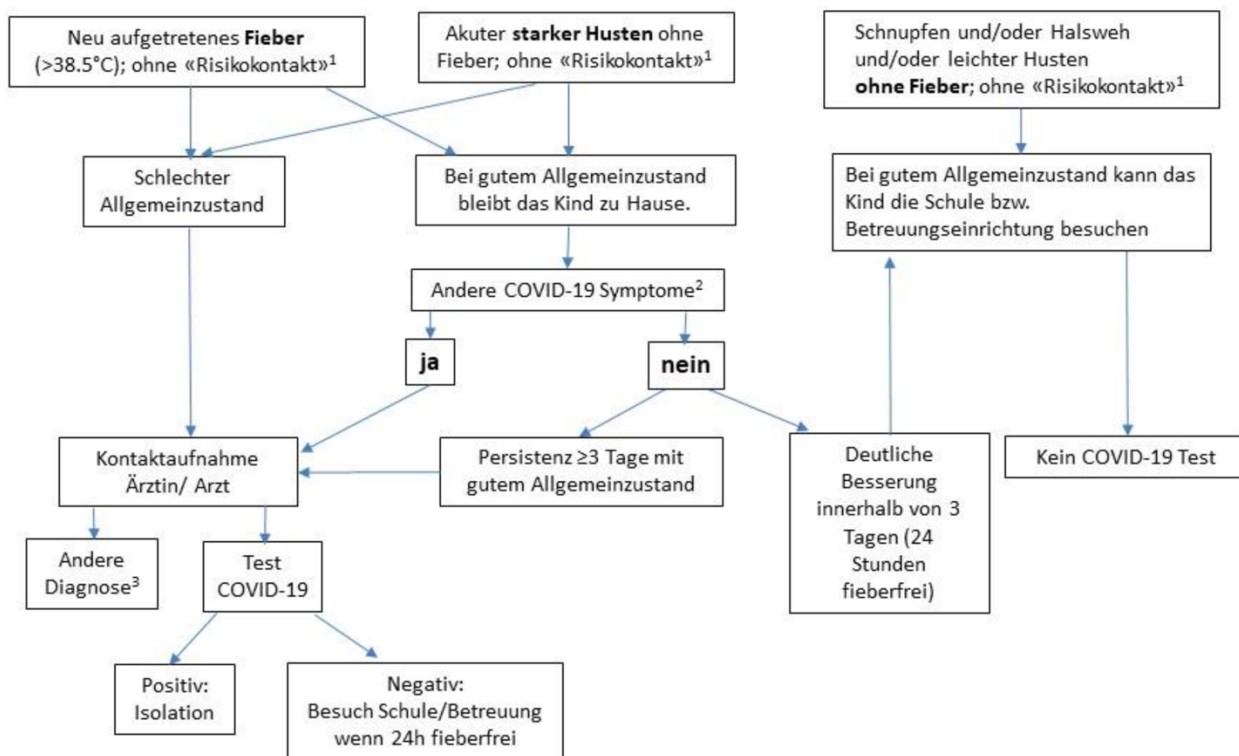


## VORGEHEN BEI SYMPTOMATISCHEN KINDERN BIS 6 JAHREN, DIE SCHULEN UND SCHUL- ODER FAMILIENERGÄNZENDE BETREUUNGSEINRICHTUNGEN BESUCHEN



<sup>1</sup> Definition Risikokontakt : Enger Kontakt zu symptomatischer Person ab 6 Jahren oder positiv getesteter Person unabhängig vom Alter, insbesondere im häuslichen Umfeld. Falls ein enger Kontakt bestand, muss getestet werden.

<sup>2</sup> gastrointestinale Symptome, Kopfschmerzen, Gliederschmerzen, Verlust Geschmacks- oder Geruchssinn

<sup>3</sup> z.B. Otitis media, Streptokokkenangina, Harnwegsinfektion